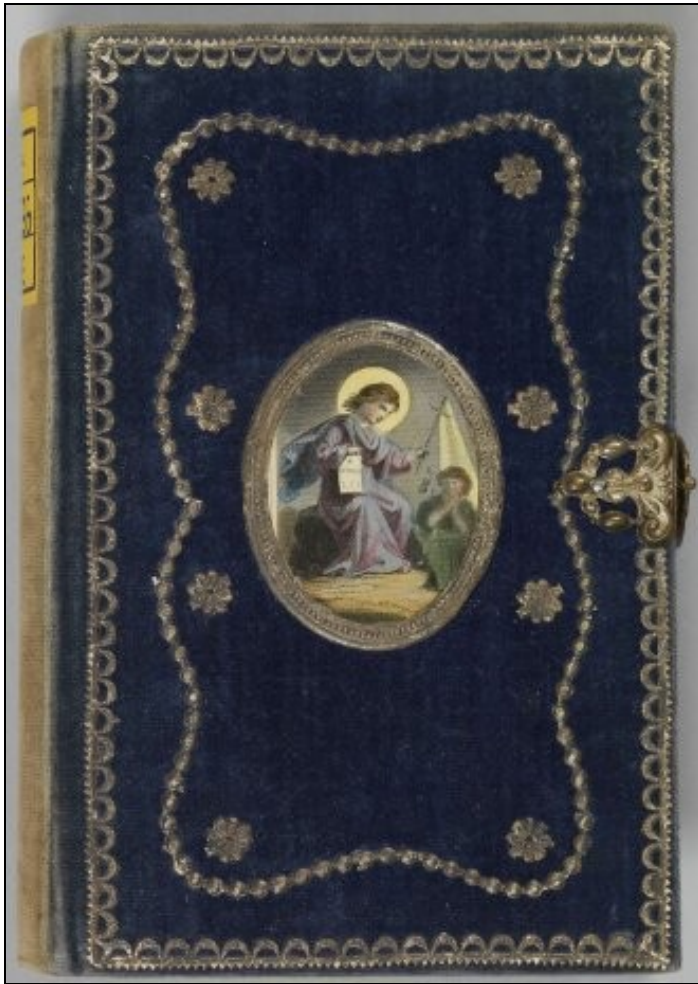


Asc. 5536 x Einband Hauptaufnahme

Übersicht



Signatur	ESlg/Asc. 5536 x#Einband
Maße	155 mm x 105 mm x 29-30 mm
Datierung	1867 - 1890?
Ort	Mitteleuropa: Deutschland/Österreich
Objekttyp	Luxuseinband
Katalogisierungsebene	Gesamtaufnahme (item)
Klassifizierung	Goldschmiedekunst
Kategorie	Westliche Prachteinbände

[Kurzaufnahme zum Einband im BSB-Katalog mit weiterführenden Informationen](#)

[Kurzaufnahme des Drucks mit weiterführenden Informationen](#)

[Einbanddigitalisat](#)

Beschreibung: Karl-Georg Pfändtner. Bayerische Staatsbibliothek, 2016.

Vermutlich ein [Salzburger Luxuseinband](#) des 19. Jahrhunderts mit zwei aufgeklebten Drucken, versilberter Pappornamentik und einer zentralen Schließe mit Schließen- und Gegenblech.

Inhaltsverzeichnis

- [1 Informationen zum Trägerband](#)
- [2 Entstehung](#)
- [3 Komponenten](#)
- [4 Maße](#)
- [5 Material und Technik](#)
- [6 Beschreibung des Äußeren](#)
- [7 Inschriften/herstellungsbezogene Marken und Zeichen](#)
- [8 Zustandsberichte](#)
- [9 Ikonographie](#)
- [10 Stil und Einordnung](#)
- [11 Provenienz](#)
- [12 Literaturhinweise](#)
- [13 Empfohlene Zitierweise](#)

Informationen zum Trägerband[Bearbeiten]

Überliefert mit: [München](#), Bayerische Staatsbibliothek, ES1g/Asc. 5536 x .

Entstehung[Bearbeiten]

Der Bucheinband wurde von einem unbekanntem [Buchbinder](#) zwischen 1867 und 1890 für das folgende, 1867 in [Salzburg](#) bei Anton Pustet gedruckte, Werk geschaffen: Theodor Stabell: Wandle vor mir und sei vollkommen! Gebet- u. Erbauungsbuch f. Katholiken aus allen Ständen. Neu bearb. ([München](#), Asc. 5536 x). Der Auftraggeber ist unbekannt. Der Einband könnte jedoch zwischen 1867 und 1890 (?) von einem Verlag, Händler oder Besitzer aus Österreich bzw. Salzburg in Auftrag gegeben worden sein.

Komponenten[Bearbeiten]

Vorderdeckel:

1 Farbdruck

Rückdeckel:

1 Kupferstich

Schließen:

1 Schließe mit Kreuz in Kreis

1 Schließenraste

1 Gegenblech

Maße[Bearbeiten]

Überstand des Buchdeckels über den Textblock: 5-6 mm

Farbdruck auf dem Vorderdeckel: 47 mm x 33 mm, Rahmen: 54 mm x 43 mm

Rahmung mit äußerem Zahnfries und inneren Halbbögen: 5 mm breit und ca. 1 mm tief

Rechteck aus versilberter Perlenkette: Ø 3 mm pro Perlen

Achtblättrige Blüten: Ø 8 mm

Kupferstich auf dem Rückdeckel: 28 mm x 23 mm, Rahmen: 40 mm x 32 mm

Buchblock:

155 mm x 105 mm x 29?30 mm

Schließen:

27 mm x 18 mm

Material und Technik[Bearbeiten]

1 Farbdruck (Vorderdeckel)

1 Kupferstich (Rückdeckel)

Mit blauem [Samt](#) überzogener [Pappdeckel](#)

Spiegel mit gelbem [Papier](#) ausgeschlagen

[Goldschnitt](#)

Schließen aus [Bronze](#) oder [Messing](#), versilbert?

Beschreibung des Äußeren[Bearbeiten]

Vorderdeckel:

Mittelfeld:

Im Zentrum vorne ein [Oval](#) gerahmter Druck, der einen jungen Mann mit geschlossenem Buch und einem Kreuz in der Hand zeigt. Vor ihm kniet ein Wanderer.

Rahmen:

Randbegleitende [Rahmung](#) mit äußerem Zahnfries und inneren [Halbbögen](#). Gewelltes [Rechteck](#) aus versilberter Perlenkette, mehrfach geschwungen. Darin aus demselben Material acht achtblättrige Blüten.

Rückdeckel:

Mittelfeld:

Auf dem Rückdeckel findet sich ein oval gerahmter Kupferstich: Frau mit Kind in Wolken (Büste) umgeben von Engelsköpfen. Unten im Feuer drei Männer.

Rahmen:

Rahmen mit nach außen weisenden Spitzen.

Inschriften/herstellungsbezogene Marken und Zeichen[[Bearbeiten](#)]

Auf dem Farbdruck des Vorderdeckels in Kapitalis: *EVANGILE*.

Auf dem Kupferstich des Rückdeckels auf zwei Skapulieren jeweils in Kapitalis: *IHS*.

Auf der Schließe innen eingegossen oder graviert: *5 1/2* oder *5 1/7*

Zustandsberichte[[Bearbeiten](#)]

Gut, aber mit Benutzerspuren (Abwetzungen der Zierelemente). Rücken von Licht ausgebleicht.

Ikongraphie[[Bearbeiten](#)]

Vorderdeckel:

Sitzender **Jesusknabe** mit geschlossenem **Buch** und Kreuz in der Hand, der einem knienden **Pilger** das **Kreuz** zeigt als Hinweis auf den rechten Weg.

Rückdeckel:

Maria mit Kind (Büste) im Himmel, umgeben von **Engelsköpfen**. Maria weist den armen Seelen im **Fegefeuer** ihren geöffneten Mantel, in dem auf zwei Skapulieren jeweils die Inschrift *IHS* (Jesus) erscheint. Auch das Jesuskind hält zwei Skapuliere.

Stil und Einordnung[[Bearbeiten](#)]

Vorderdeckel:

Farbdruck auf dem Vorderdeckel stammt von einem **Pariser Drucker** (1867?1890?).

Rückdeckel:

Der Kupferstich des Rückdeckels ist einem **österreichischen** oder **deutschen** Drucker zuzuordnen (1867?1890?).

Provenienz[[Bearbeiten](#)]

Unbekannt.

Literaturhinweise[[Bearbeiten](#)]

Pfändtner, *Erste kunsthistorische Erkenntnisse* (2016), 6?25.

Empfohlene Zitierweise[[Bearbeiten](#)]

Karl-Georg Pfändtner. Luxuseinband zu: Wandle vor mir und sei vollkommen! - BSB ESlg/Asc. 5536 x#Einband. Bayerische Staatsbibliothek, 2016.

URL: https://einbaende.digitale-sammlungen.de/Prachteinbaende/ESlg/Asc._5536_x_Einband_Hauptaufnahme, aufgerufen am 17.10.2019