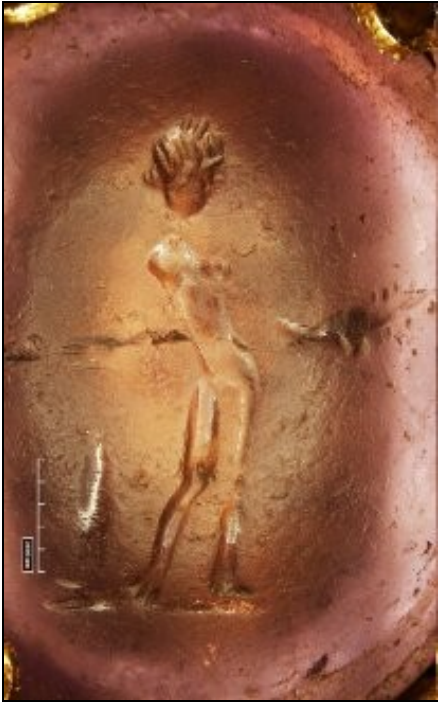


CIm 4453 Einband Spolie Intaglio weibliche Figur

Übersicht



| | |
|------------------------------|--------------------------|
| Signatur | CIm 4453#Einband |
| Maße | 18 mm hoch |
| Datierung | 50 v.Chr. - 300 n.Chr. |
| Ort | Römisches Reich |
| Objekttyp | Steinschnitt |
| Katalogisierungsebene | Spolie (component) |
| Klassifizierung | Glyptik |
| Kategorie | Westliche Prachteinbände |

[Kurzaufnahme zum Einband im BSB-Katalog mit weiterführenden Informationen](#)

[Kurzaufnahme der Handschrift mit weiterführenden Informationen](#)

[Link zur Forschungsdokumentation der BSB](#)

[Handschriftendigitalisat](#)

[Einbanddigitalisat](#)

[Mikroskopaufnahmen](#)

Beschreibung: Karl-Georg Pfändtner. Bayerische Staatsbibliothek, 2016.

[Intaglio](#) mit der Abbildung einer stehenden nackten, weiblichen Figur, das als Spolie zur Dekoration des Vorderdeckels von [CIm 4453#Einband](#) verwendet wurde.

Inhaltsverzeichnis

- [1 Informationen zum Trägerband](#)
- [2 Entstehung](#)
- [3 Maße](#)
- [4 Material und Technik](#)
- [5 Beschreibung des Äußeren](#)
- [6 Ausrichtung im Raum und Arrangement](#)
- [7 Zustandsberichte](#)
- [8 Ikonographie](#)
- [9 Literaturhinweise](#)
- [10 Empfohlene Zitierweise](#)

Informationen zum Trägerband[[Bearbeiten](#)]

Überliefert mit: Handschrift [München, Bayerische Staatsbibliothek, CIm 4453](#): Evangeliar, Deutschland, [Reichenau](#) (Liuthar-Gruppe), um 1000 im Auftrag [Kaiser Ottos III.](#) geschrieben.

Entstehung[[Bearbeiten](#)]

Von einem unbekanntem Künstler ([Steinschneider](#)) zwischen 50 v. Chr. und 300 n. Chr. gefertigt ([Römisches Reich](#)).

Maße[Bearbeiten]

18 mm hoch

Material und Technik[Bearbeiten]

Violetter Amethyst, Steinschnitt / Intaglio.

Beschreibung des Äußeren[Bearbeiten]

Hochvaler, violetter Stein mit der Abbildung einer weiblichen Figur.

Ausrichtung im Raum und Arrangement[Bearbeiten]

Oben rechts als Zentrum der Eckplatte angebracht.

Zustandsberichte[Bearbeiten]

Zustand gut, wenige ältere Kratzer.

Ikongraphie[Bearbeiten]

Das Intaglio zeigt eine nicht näher identifizierbare stehende nackte Frau (Abb. 1).



Abb. 1

Literaturhinweise[Bearbeiten]

Dreßler, *Geschichte und Beschreibung der Handschrift* (1978), 11?39, hier S. 29.

Empfohlene Zitierweise[Bearbeiten]

Karl-Georg Pfändtner. Intaglio (Spolie) - BSB Clm 4453#Einband, Vorderdeckel. Bayerische Staatsbibliothek, 2016.

URL: https://einbaende.digitale-sammlungen.de/Prachteinbaende/Clm_4453_Einband_Spolie_Intaglio_weibliche_Figur, aufgerufen am 18.10.2019