

CIm 13601 Buchkasten Spolie Evangelistensymbole VD

Übersicht



Signatur	CIm 13601#Buchkasten
Maße	47?48 mm x 47?48 mm x 15?16 mm
Datierung	1220?1280
Ort	Mitteleuropa, Regensburg
Objekttyp	Treibarbeit
Katalogisierungsebene	Spolie (component)
Klassifizierung	Goldschmiedekunst
Kategorie	Westliche Prachteinbände

- [Kurzaufnahme zum Buchkasten im BSB-Katalog mit weiterführenden Informationen](#)
- [Kurzaufnahme der Handschrift mit weiterführenden Informationen](#)
- [Link zur Forschungsdokumentation der BSB](#)
- [Handschriftendigitalisat](#)
- [Digitalisat des Buchkastens](#)
- [Mikroskopaufnahmen](#)

Vorläufige Beschreibung (Karl-Georg Pfändtner, Bayerische Staatsbibliothek)

4 Goldbleche mit Büsten der Evangelistensymbole, zur Dekoration des Vorderdeckels von [CIm 13601#Buchkasten](#) verwendet.

Inhaltsverzeichnis

- [1 Informationen zum Trägerband](#)
- [2 Entstehung](#)
- [3 Komponenten](#)
- [4 Maße](#)
- [5 Material und Technik](#)
- [6 Beschreibung des Äußeren](#)
- [7 Ausrichtung im Raum und Arrangement](#)
- [8 Zustandsberichte](#)
- [9 Restaurierung](#)
- [10 Ikonographie](#)
- [11 Stil und Einordnung](#)
- [12 Provenienz](#)
- [13 Literaturhinweise](#)

- 14 Empfohlene Zitierweise

Informationen zum Trägerband[Bearbeiten]

Überliefert mit: Handschrift [München, Bayerische Staatsbibliothek, Clm 13601](#) : Evangelistar (Uta-Codex), Deutschland, Regensburg (St. Emmeram?), vor 1044.

Entstehung[Bearbeiten]

Vermutlich zwischen 1220 und 1280 für den Buchasten des Uta-Codex ? im Auftrag des Klosters Niedermünster in [Regensburg](#) ? geschaffen oder wiederverwendet.

Komponenten[Bearbeiten]

4 quadratische Goldbleche

Seitenbleche

Maße[Bearbeiten]

Von oben links im Uhrzeigersinn A-D:

A: Engel: 47 mm x 47 mm x 16 mm

B: Adler: 47 mm x 47 mm x 16 mm

C: Stier: 49 mm x 48 mm x 15 mm

D: Löwe: 48 mm x 48 mm 15 mm

Material und Technik[Bearbeiten]

Oberbleche: [Gold](#), [Silber](#)

[Treibarbeit](#) / Repoussé

Beschreibung des Äußeren[Bearbeiten]

Quadratische Bleche mit Evangelistensymbolen auf kastenartig angebrachte Bleche aufgenagelt.

Ausrichtung im Raum und Arrangement[Bearbeiten]

In den vier Ecken der Goldplatte des großen zentralen Christus angebracht.

Zustandsberichte[Bearbeiten]

Gut, mit alten Schäden, Beschädigung des Goldblechs und Verdrückungen

Restaurierung[Bearbeiten]

Das linke Horn des Lukasstiers im 18. Jh. (?) ersetzt.

Ikonographie[Bearbeiten]

4 Büsten mit anthropomorphen geflügelten Wesen in Frontalansicht mit offenem Buch bzw. offener Schriftrolle in den Händen. Die [Evangelistensymbole](#) sind jeweils als Kopf der Figur (Stier, Adler etc.) eingefügt. Von oben links im Uhrzeigersinn: geflügelte Figur mit Buch in der Hand (Abb. 1); [geflügelte Figur mit Vogelkopf](#), die auf ein Schriftstück zeigt (Abb. 2); [geflügelte Figur mit Stierkopf](#), die eine offene Schriftrolle in der Hand hält (Abb. 3); geflügelte Figur, die eine Schriftrolle in Händen hält (Abb. 4).



Abb. 1

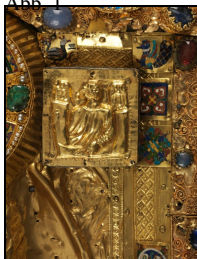


Abb. 2

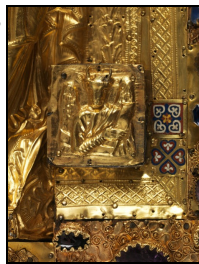


Abb. 3

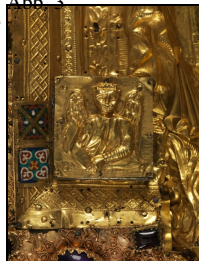


Abb. 4

Stil und Einordnung[Bearbeiten]

Gotische Kunst

Die seitlichen Ränder in Form und Breite identisch zu den seitlichen goldenen Leisten der Schrägungen (s. [Beschreibung](#) der Hauptaufnahme zu Clm 13601).

Provenienz[Bearbeiten]

Im Schatzverzeichnis Niedermünster aus dem Jahre 1525 ([München, Bayerisches Hauptstaatsarchiv, Reichsstadt Regensburg, Archivalien 1](#), Blatt 70r?75v, hier 72r) sind die vier Evangelistensymbole schon genannt: *Item mer ain grosses Plenarium Buch mit ainem ganz gulden salvator und vier Evangelisten. Daneben an seitten mit silber beslagen.*

1811 zusammen mit dem Buchkasten aus dem Kanonissenstift Niedermünster in die königliche Bibliothek München verbracht.

Literaturhinweise[Bearbeiten]

[München, Bayerisches Hauptstaatsarchiv, Reichsstadt Regensburg, Archivalien 1](#), Blatt 70r?75v

[Gullath/Pfändtner, Der Uta-Codex](#) (2012).

Empfohlene Zitierweise[Bearbeiten]

Karl-Georg Pfändtner. Goldbleche (Spolien) - BSB Clm 13601#Buchkasten, Vorderdeckel. Bayerische Staatsbibliothek.

URL: https://einbaende.digitale-sammlungen.de/Prachteinbaende/Clm_13601_Buchkasten_Spolie_Evangelistensymbole_VD, aufgerufen am 18.10.2019